

LA SOCIETA'

La "Soc. Poletti S.r.l.", costituita dal 1985, si occupa da più di vent'anni di progettazione e costruzione di macchine utensili, tavole rototraslanti e a tornire, magazzini utensili, macchine automatiche, attrezzature e accessori per macchine utensili e prototipi, oltre a proporre un'ampia gamma di prodotti personalizzabili nel campo dei magazzini utensili a Rack, a catena e a ruota.

I nostri progettisti si avvalgono dell'ausilio dei più moderni strumenti CAD bidimensionali e tridimensionali nonché dei più accurati software per l'analisi FEM.



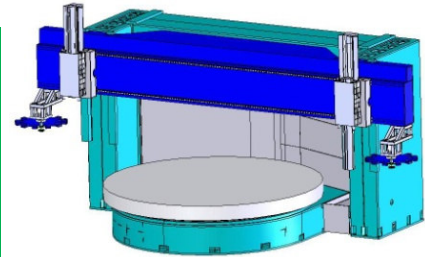
CERTIFICAZIONI

- **UNI EN ISO 9001:2000** per progettazione di macchine e attrezzature conto terzi.
- **Laboratorio di Ricerca Certificato M.U.R.S.T.**

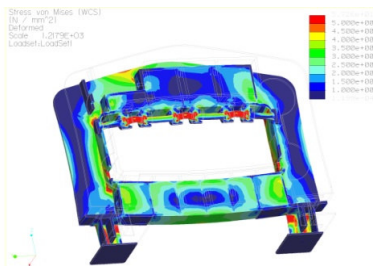
SERVIZI

PROGETTAZIONE

Progettazione e costruzione di macchine automatiche (imballaggio, confezionamento, movimentazione ed immagazzinamento); macchine utensili destinate ai settori del ferro, marmo e vetro (torni, rettifiche, alesatrici, centri di lavoro, bisellatrici, contornatrici, segatrici, levigatrici e smussatrici); accessori ed automazioni per macchine utensili.

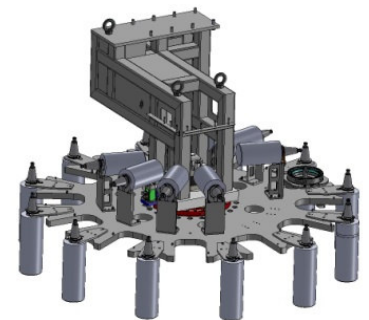


**Rettifica
A.T.R. - ITALIA S.R.L.**



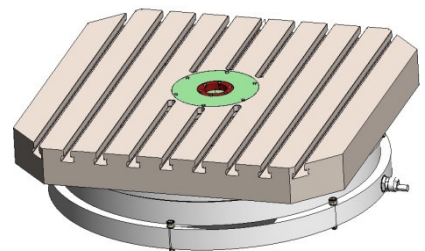
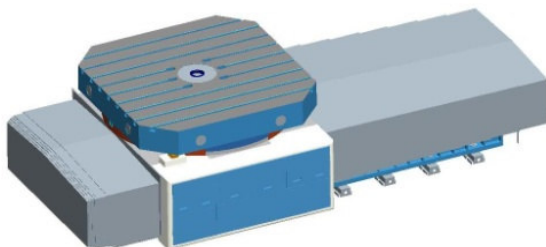
ANALISI FEM E VERIFICHE

FEM Strutturale, Termica, a Fatica e Vibrazionale, verifiche di ingranaggi.



PRODOTTI E PROTOTIPI

Costruzione e Montaggio di macchine automatiche accessori ed automazioni per macchine utensili.



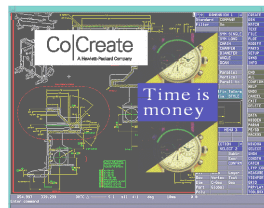
SISTEMA CAD

La Poletti srl si avvale di un sistema informatico, software e hardware sempre all'avanguardia per soddisfare le più recenti e innovative esigenze del mercato della progettazione.

SOFTWARE CAD TRIDIMENSIONALE



BIDIMENSIONALE



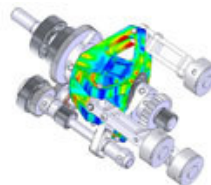
ANALISI E VERIFICHE

Pro/ENGINEER® **Mechanica®**, COSMOSWORKS, DTS (Calcolo ingranaggi);



COSMOSWorks

Design Validation
Made Simple



REFERENZE

Settore macchine utensili

Tornitura: **MORANDO S.p.A.** ; **GRAZIANO S.p.A.** ; **UTITA S.p.A.** ; **BOST S.A.** ; **LAZZATI** ; **VE.MAC. S.r.l.**

Rettificatura: **SAIMP S.p.A.** ; **GIUSTINA S.p.A.** ; **MORARA S.p.A.** ; **A.T.R. ITALIA S.r.l.**

Fresa-alesatura: **PAMA S.p.A.** ; **INNSE-BERARDI S.p.A.** ; **COLGAR S.p.A.** ; **TECNODELTA S.p.A.**; **CAORLE S.p.A.**

Marmo-vetro-legno: **Breton S.p.a.** ; **Intermac S.p.a. (Gruppo BIESSE)** ; **Morbidelli SCM Group Autec Division S.p.a.** ; **Essetre S.p.A.**

Settore accessori per macchine utensili

Businaro S.n.c. ; **lemca Division of Igmi S.p.a.** ; **Norblast S.r.l.**

Settore macchine automatiche

Minipan S.r.l. ; **Carpigiani Group-Ali S.p.a.** ; **Casmatic S.p.a.** ; **Cat System S.p.a.** ; **Cefla S.c.r.l.**; **Faac S.p.a.** ; **Gfp S.n.c.** ; **Robopac Sistemi S.r.l.** ; **Sica S.p.a.** ; **Technogym S.r.l.** ; **Comecer S.p.a.** ; **Curti S.p.A.** ; **Prb S.r.l.** ; **I.m.a. S.p.a.**

Settore attrezzature di presa pezzo e saldatura

Komatsu S.p.A. ; **Tecnomatic S.r.l.** ; **CMT S.r.l.**

POLETTI S.r.l. - Progettazione e costruzione Macchine Utensili ed Automatiche anche per C/fo Terzi

Via Selice 72/74 40026 Imola (BO) Tel. 0542 / 32203 - 32074
Fax / Modem 0542 / 32270 E-Mail: info@studio-poletti.it <http://www.studio-poletti.it>
Pagina : 2